



Zahlen und Fakten

Stand: 31.12.2019



Assets under Management

62.600.000 €



Durchschnittlicher Zinssatz (2011-2019)

3,95 % p.a.



Zurückgezahlte Gelder (2010-2019)

38.400.000 €



In 7x7 Produkte reinvestiert

9.700.000 €



Regenerative Stromerzeugung (2011-2019)

79.444.395 kWh



Vermeidung CO₂ Emission (2011-2019)

47.667 t



Mit Strom versorgte 4-Personen-Haushalte* (2011-2019)

17.654



7x7 Mitarbeiter an 5 Standorten

48

Zahlen und Fakten 2019



Durchschnittlicher Zinssatz

3,67 % p.a.



Ausgezahlte Zinsen

2.297.000 €



Regenerative Stromerzeugung

15.875.821 kWh



Vermeidung CO₂ Emission

9.525 t



Mit Strom versorgte 4-Personen-Haushalte*

3.528

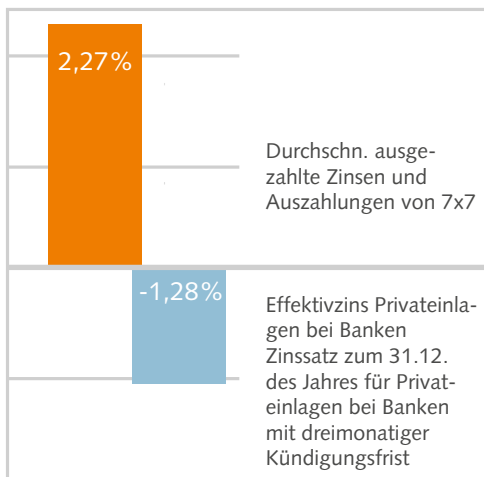
Plan 2020:

18.755.821 kWh

11.253 t

4.168

Was bleibt übrig nach dem Inflationsausgleich?

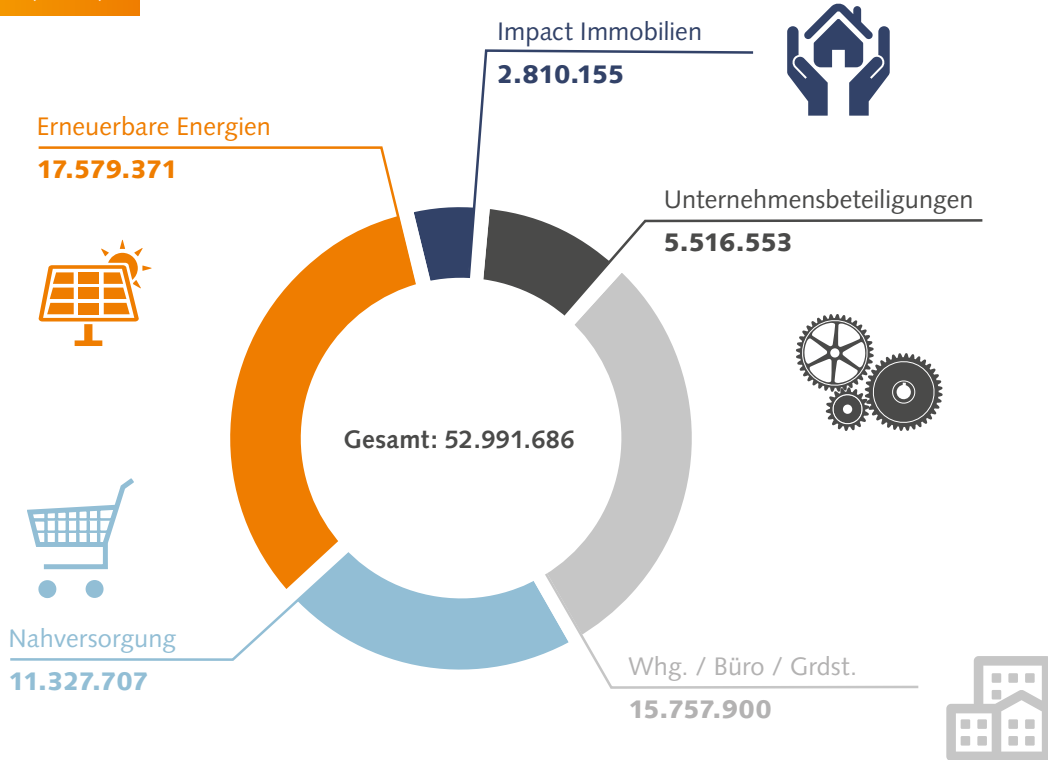


Zinsen und Auszahlungen der einzelnen Anlageformen in T€ (Prozent von Plan)

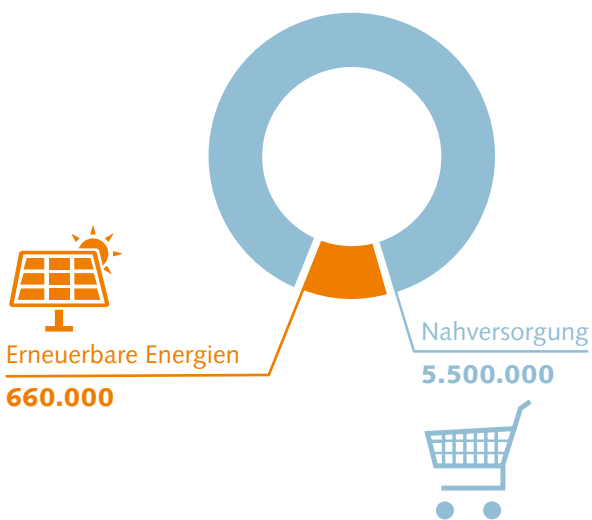
KG-Beteiligungen		Nachrangdarlehen (Zinsen)	Anleihen (Zinsen)	Gesamt
7x7 Sachwerte West I. GmbH & Co. KG (Auszahlungen)	7x7 Bürgerenergie I. GmbH & Co. KG (Auszahlungen)			
72 (35%)	160 (100%)	1.085 (100%)	980 (100%)	2.297 (95%)



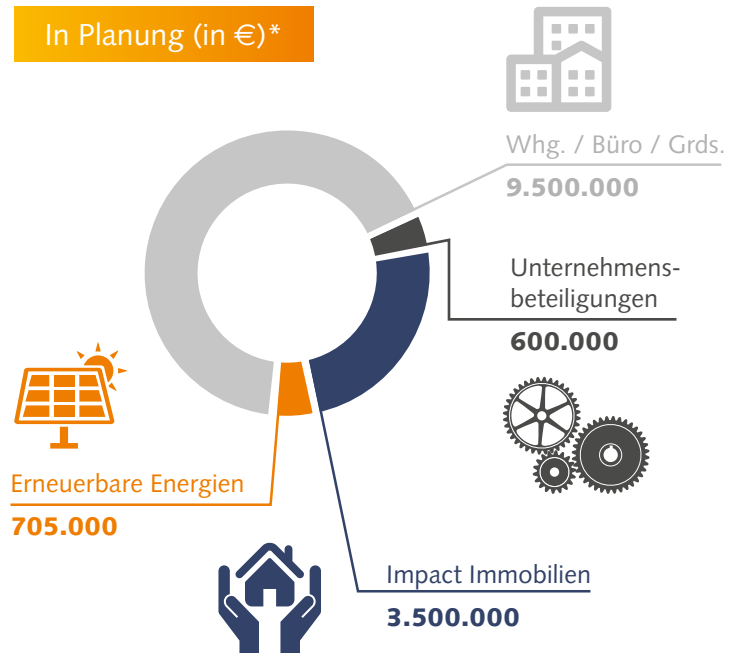
Fertiggestellt (in €)



Im Bau (in €)



In Planung (in €)*



* Planungs- und Bauphase Immobilien: bis zu 3 Jahre
Planungs- und Bauphase Ern. Energien: unter 1 Jahr
Planungs- und Bauphase Unt.beteiligungen: unter 1 Jahr



ERNEUERBARE ENERGIEN

Projekt ¹	Projektvolumen ² €	Netto Einspeisung Jahresertrag ³ €	Objekt-Bruttorendite ⁴ %	Eigentümer/ Anlageprodukt ⁵
Bestandsobjekte				
Photovoltaikanlage, Rommerskirchen	350.637	35.433	10,10	7x7invest AG
Photovoltaikanlage, Reichshof- Denklingen	132.000	10.812	8,19	7x7 Sachwerte West I. GmbH & Co. KG
Photovoltaikanlage, Windeck- Dattenfeld	166.362	11.529	6,93	7x7 Sachwerte West I. GmbH & Co. KG
Photovoltaikanlage, Mechernich	170.000	23.443	13,79	7x7 Sachwerte Deutschland I. GmbH & Co. KG
Photovoltaikanlage, Oberhausen	45.458	2.618	5,76	7x7 Sachwerte Deutschland I. GmbH & Co. KG
Solarpark, Siedlinghausen	149.221	12.024	8,05	7x7 Energiewerte Deutschland II. GmbH & Co. KG
Solarpark, Eschenburg	1.367.664	117.625	8,60	7x7 Energiewerte Deutschland I. GmbH & Co. KG
Photovoltaikanlage, Feuerwehrgerätehaus, Eschenburg	16.036	1.387	8,65	7x7 Energiewerte Deutschland I. GmbH & Co. KG
Photovoltaikanlage, Mehrzweckhalle Rittershausen	125.000	11.176	8,94	7x7 Energiewerte Deutschland I. GmbH & Co. KG
Solarpark, Greifenstein	1.682.845	133.637	7,94	7x7 Bürgerenergie I. GmbH & Co. KG
Solarpark, Lauterbach	6.517.767	557.571	8,55	7x7 Bürgerenergie I. GmbH & Co. KG
Solarpark, Bellersdorf	1.692.616	153.763	9,08	7x7 Bürgerenergie I. GmbH & Co. KG
Solarpark. Landenhausen	1.047.890	87.857	8,38	7x7 Bürgerenergie I. GmbH & Co. KG
GESAMT ERNEUERBARE ENERGIEN	13.463.496	1.158.875	8,61	

Veräußerte Objekte				
Photovoltaikanlage, Blumenthal	188.370	–	–	Direktinvestor
Solarpark, Siedlinghausen	596.883	–	–	Direktinvestor
Photovoltaikanlage, Privathaus	20.400	–	–	Direktinvestor
Solarpark, Dietzhölzthal	1.454.930	–	–	Direktinvestor
Solarpark, Weidenhausen	943.516	–	–	Direktinvestor
Solarpark, Eschenburg	911.776	–	–	Direktinvestor
GESAMT ERNEUERBARE ENERGIEN	4.115.875			

¹ Zu den genannten Projekten kommen noch Photovoltaikdachanlagen für Privatdächer mit Volumen 28.422 € hinzu, zu denen keine weiteren Daten vorliegen.

² Projektvolumen - Gesamte Ausgaben zur Errichtung eines Objektes bzw. Verkaufspreis bei Direktinvestoren

³ Jahresertrag - Gesamtertrag vor nicht abzugsfähigen Nebenkosten

⁴ Objekt-Bruttorendite - Verhältnis von Gesamtertrag zu Projektvolumen



Realisierte Projekte

Stand: 31.12.2019



NAHVERSORGUNG

Projekt	Projektvolumen ¹ €	Jahresertrag ² €	Objekt-Bruttorendite ³ %	Eigentümer/ Anlageprodukt ⁴
Bestandsobjekte				
Penny-Markt, Reichshof-Denklingen	1.857.500	144.156	7,76	7x7 Sachwerte West I. GmbH & Co. KG
GESAMT NAHVERSORGUNG	1.857.500	144.156	7,76	
Veräußerte Objekte				
Netto-Markt, Niederkassel	3.050.000	–	–	Direktinvestor
Netto-Markt, Blumenthal	1.467.450	–	–	Direktinvestor
Netto-Markt, Rommerskirchen	1.636.875	–	–	Direktinvestor
Netto-Markt, Windeck-Dattenfeld	1.775.000	–	–	Direktinvestor
Netto-Markt, Mechernich	1.540.882	–	–	Direktinvestor
GESAMT NAHVERSORGUNG	9.470.207			



IMPACT IMMOBILIEN

Bestandsobjekte				
Kita, Oberhausen	1.383.885	94.560	6,83	7x7 Sachwerte Deutschland I. GmbH & Co. KG
Kita + Traumapädagogisches Zentrum, Dortmund	1.426.270	146.636	10,28	7x7 Sachwerte Deutschland I. GmbH & Co. KG
GESAMT IMPACT IMMOBILIEN	2.810.155	241.196	8,58	



WOHNUNGEN / BÜROFLÄCHEN / GRUNDSTÜCKE

Bestandsobjekte				
Bürohaus, Gotenstraße, Bonn	1.600.000	90.052	5,63	7x7 Sachwerte Deutschland I. GmbH & Co. KG
Eigentumswohnung 1, Herderstraße, Bonn	845.600	20.240	2,39	7x7 Sachwerte Deutschland I. GmbH & Co. KG
Eigentumswohnung 2, Herderstraße, Bonn	895.000	17.920	2,00	7x7 Sachwerte Deutschland I. GmbH & Co. KG
GESAMT WHG. / BÜRO	3.340.600	128.212	3,84	
Veräußerte Objekte				
Eigentumswohnungen, Bonner Talweg	1.277.000	–	–	Direktinvestor
Eigentumswohnungen, Herderstr, Bonn	9.526.300	–	–	Direktinvestor
Grundstück, Köln	750.000	–	–	Direktinvestor
Grundstück, Obervellmar	610.000	–	–	Direktinvestor
Grundstück, Grosselfingen	254.000	–	–	Direktinvestor
GESAMT WHG. / BÜRO / GRDST.	12.417.300			

¹ Projektvolumen - Gesamte Ausgaben zur Errichtung eines Objektes

² Jahresertrag - Gesamtertrag vor nicht abzugsfähigen Nebenkosten

³ Objekt-Bruttorendite - Verhältnis von Gesamtertrag zu Projektvolumen